

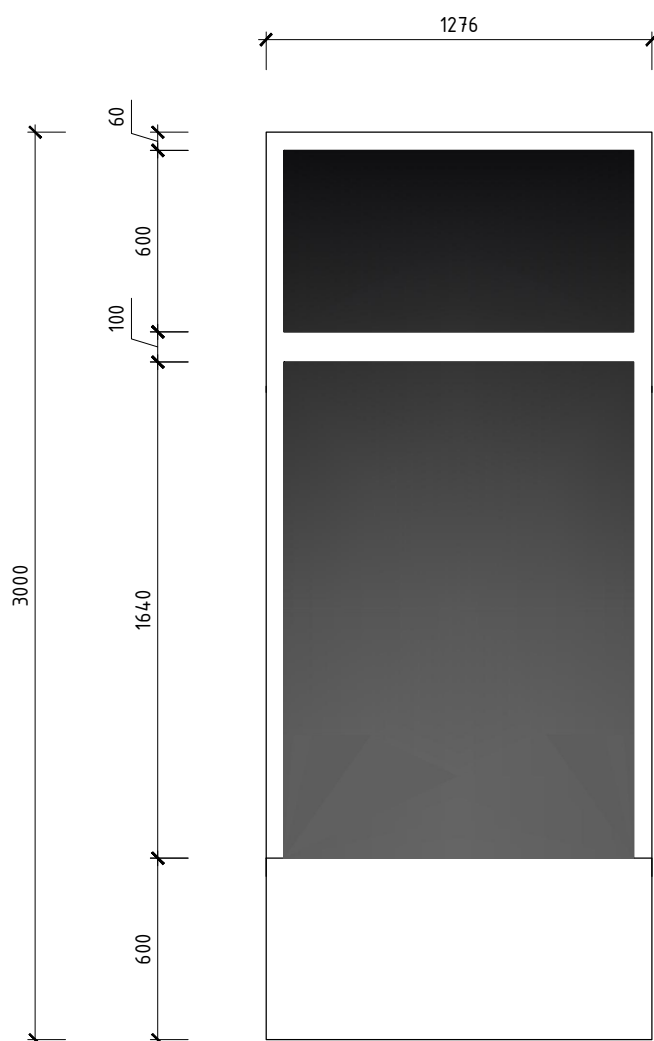
Poznámka:

- Přesné rozměry musí být zaměřeny na stavbě před samotnou výrobou.
- Prosklená stěna bude tepelně izolační protože prostor hala je pouze temperovaný. Součinitel prostupu tepla pro celou výplň bude max 1,7 W/m²K.
- Zasklení bude provedeno z bezpečnostního vrstveného skla třídy 3B3 dle ČSN EN 12600 a dle 398/2009 Sb.
- barevné odstíny a typy ráků budou odsouhlaseno na vzorcích
- před zahájením výroby bude provedena dílenská dokumentace, ta bude předložena k odsouhlasení

OBJEDNATEL PROJEKTU: Pavel Hosnedl Okružní 3409/15, 43401 Most		GENERÁLNÍ PROJEKTANT:  T Σ T R A K T Y S IDDS: c54yq2b projektce@tetraktys.pro IČO: 090 65 296 www.tetraktys.pro	
		HLAVNÍ INŽENÝR PROJEKTU: Ing. Jan KOLÁŘ / 737 239 673	ZAKÁZKA: 09-24
STAVBA: Provozovna BURGIA ŽST Most Areál ŽST. Most, k.ú. Most II, p.č. 6934		KRAJ: Ústecký OBEC: Most STUPEŇ: DPS DATUM: 09/24	PARÉ:
SO 10 Stavební objekt			
ODPOVĚDNÝ PROJEKTANT:  Ing. Jan KOLÁŘ	PROJEKTANT:  Marek NOVOTNÝ	PROJEKTANT ČÁSTI DOKUMENTACE:  T Σ T R A K T Y S IDDS: c54yq2b projektce@tetraktys.pro IČO: 090 65 296 www.tetraktys.pro	
NÁZEV ČÁSTI DOKUMENTACE: Stavebně technické řešení		FORMÁT: (L1A2) 4xA4	MĚŘÍTKO: 1:50
NÁZEV DOKUMENTU: Nový stav Specifikace výplní		ČÍSLO ČÁSTI DOKUMENTACE: D.1.1.	ČÍSLO DOKUMENTU: 2.06

001

1ks



Výkladek prosklený interiérový mezi vytápěným a temperovaným prostorem
požární odolnost - celá výplň - EI 45 DP1

součinitel pro. tepla - celá výplň - 1.7 W/m²K

Rám okna: hliníkový rám s přerušným tepelným mostem RAL 9005

-

Zasklení okna: bezpečnostním vrstveným dvojsklem s neprůhledným
polepen ze strany šatny, soklová část plný panel výška
600mm, z plechu odolný proti kopnutí, vyplněný izolací,
RAL 9005 dle rámu

Kování křídel: neotvíravé

Mříž: bez mříže;

Zasklení bude provedeno z bezpečnostního vrstveného skla třídy 3B3 dle
ČSN EN 12600 a dle 398/2009 Sb.

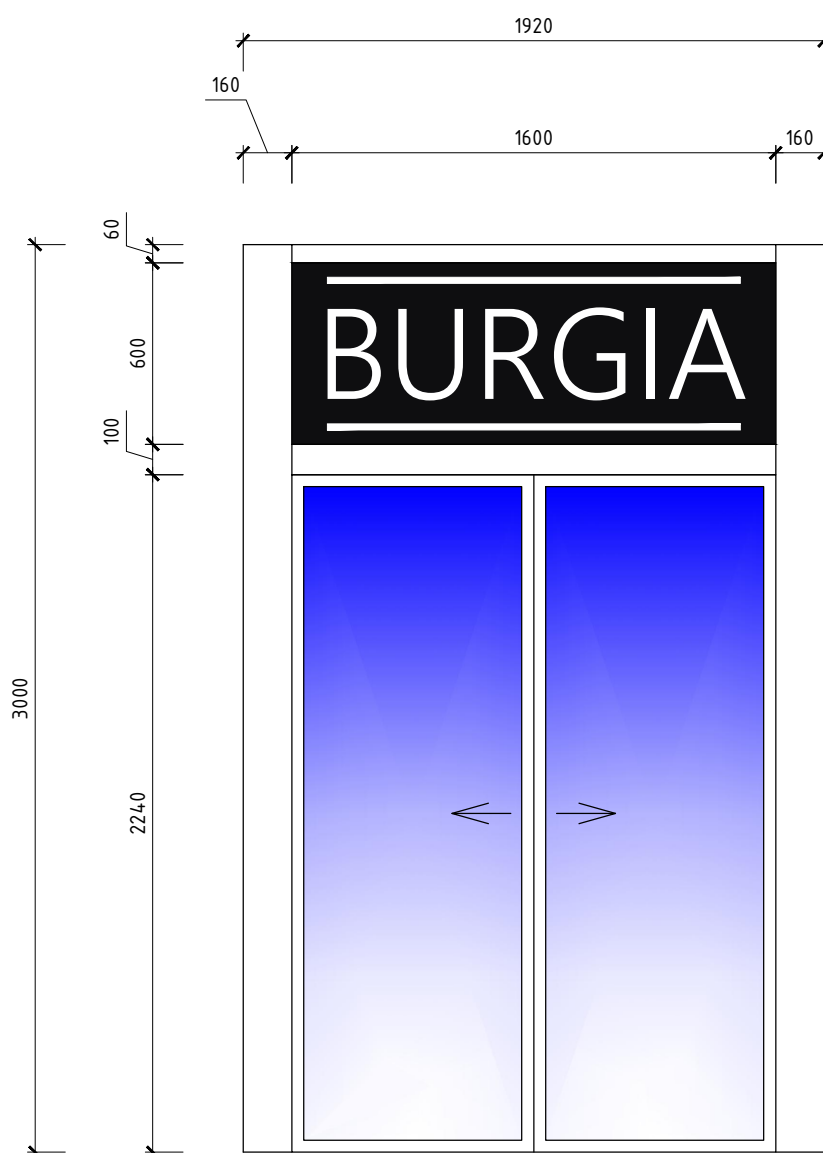


Výkladec prosklený interiérový mezi vytápěným a temperovaným prostorem
požární odolnost - celá výplň - EI 45 DP1
požární odolnost - dveří - EI 30 DP1
součinitel pro. tepla - celá výplň - 1.7 W/m2K
Rám okna: hliníkový rám s přerušeným tepelným mostem RAL 9005

Zasklení okna: bezpečnostním vrstveným dvojsklem průhledným soklová část plný panel výška 600mm, z plechu
odolný proti kopnutí, vyplněný izolací, RAL 9005 dle rámu

Kování křídel: neotvíravé
Mříž: bez mříže;

Zasklení bude provedeno z bezpečnostního vrstveného skla třídy 3B3 dle ČSN EN 12600 a dle 398/2009 Sb.



Automatické posuvné dveře interiérové mezi vytápěným a temperovaným prostorem

Rám okna: hliníkový rám RAL 9005

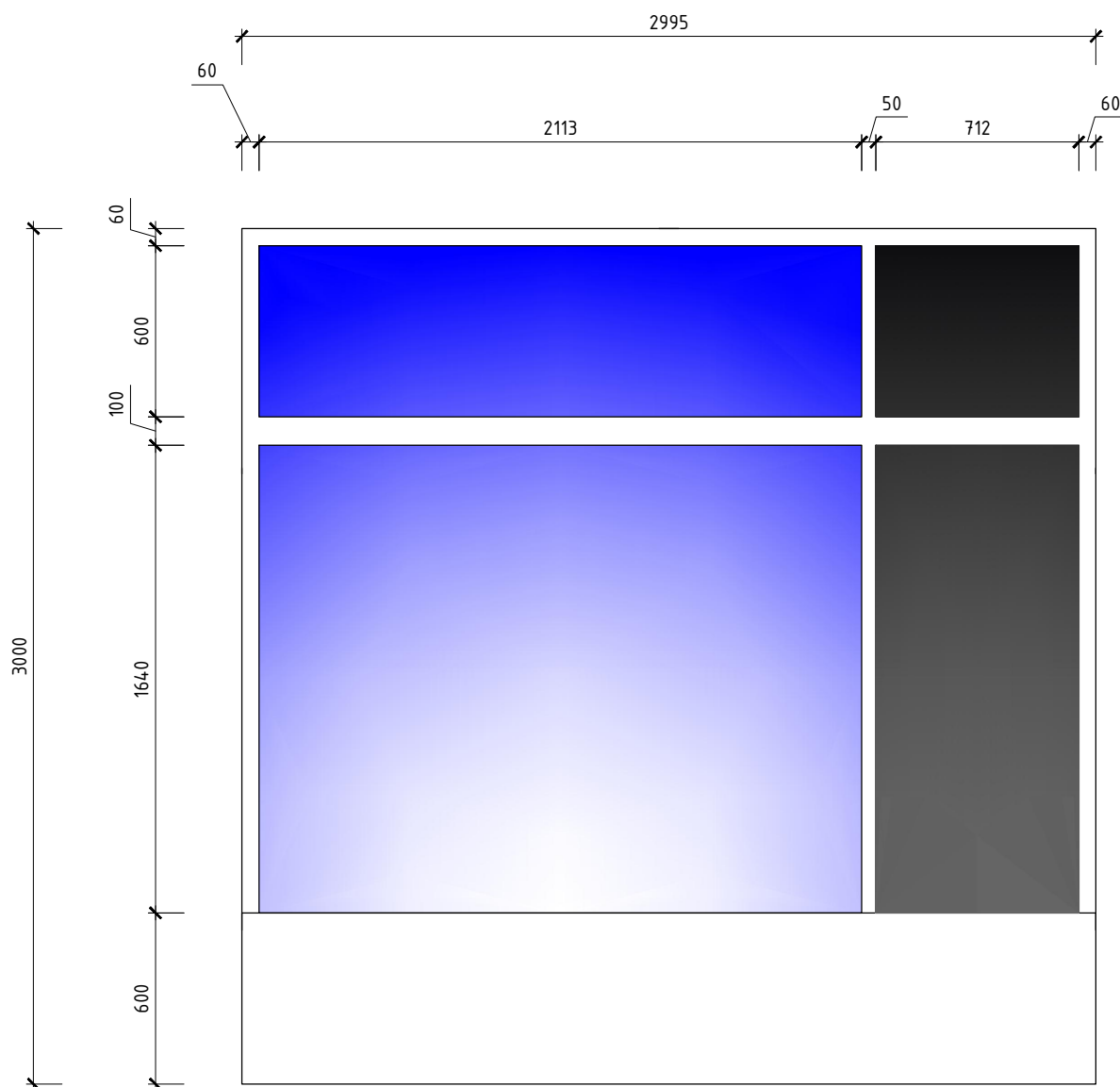
požární odolnost - dveří - EI 30 DP1

Zasklení dveří: bezpečnostním vrstveným dvojsklem skla třídy 3B3 dle ČSN EN 12600 a dle 398/2009 Sb.

Kování křídel: dveře budou během provozu otevírány a uzavírány automaticky na čidlo.
V případě požáru a vypnutí elektrického proudu budou dveře samospádem uzavřeny.
Dveře budou vybaveny mechanickým zařízením pro jejich otevření zevnitř bez použití nářadí.

Mříž: bez mříže;

Nad dveře bude osazena tepelná clona, bude provedena koordinace



Výkladek prosklený interiérový mezi vytápěným a temperovaným prostorem

požární odolnost - celá výplň - EI 45 DP1

součinitel pro. tepla - celá výplň - 1.7 W/m²K

Rám okna: hliníkový rám s přerušeným tepelným mostem RAL 9005 -

Zasklení okna: bezpečnostním vrstveným dvojsklem s neprůhledným polepen ze int strany, soklová část plný panel výška 600mm, z plechu odolný proti kopnutí, vyplněný izolací, RAL 9005 dle rámu

Kování křídel: neotvíravé

Mříž: bez mříže;

Zasklení bude provedeno z bezpečnostního vrstveného skla třídy 3B3 dle ČSN EN 12600 a dle 398/2009 Sb.